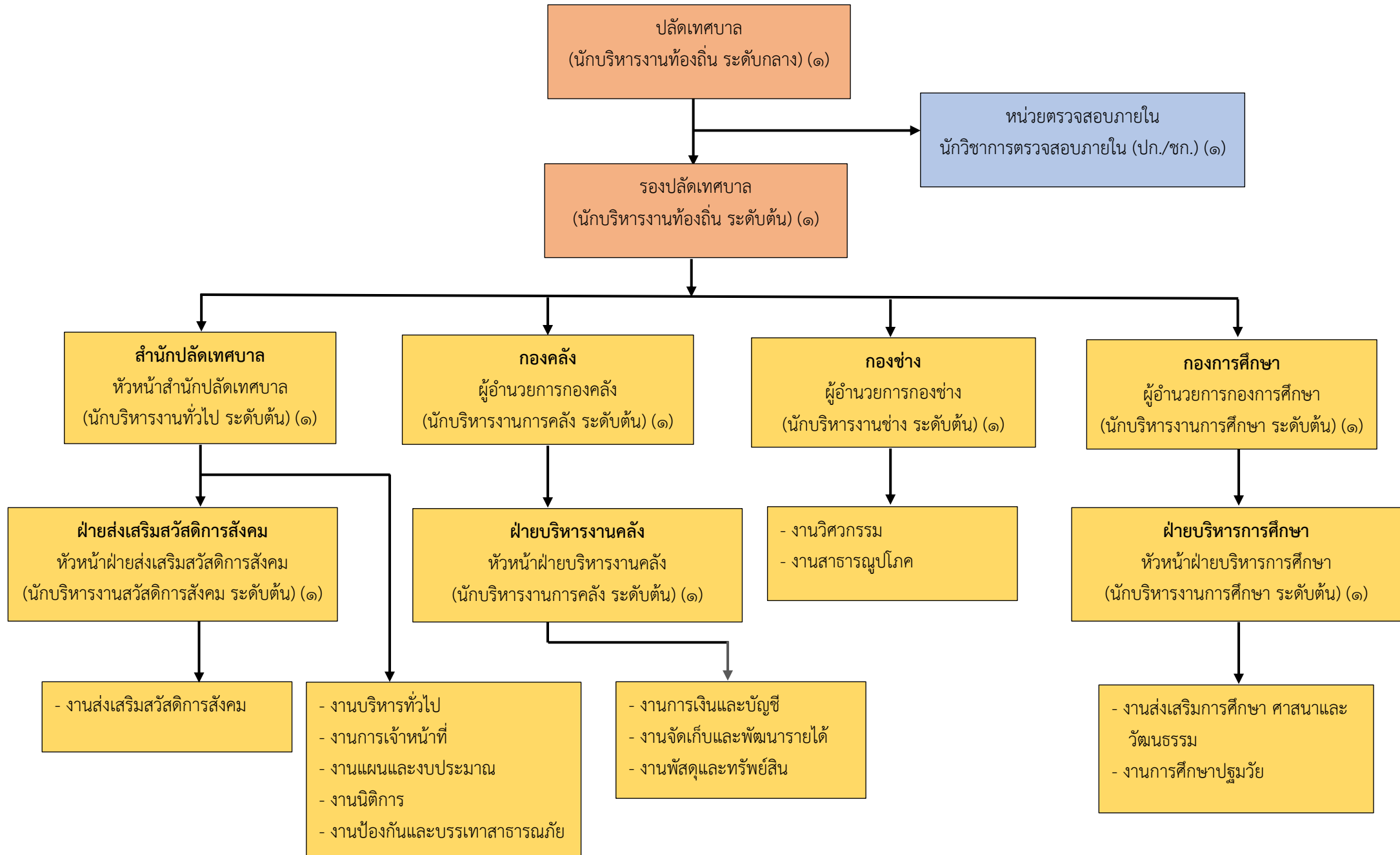
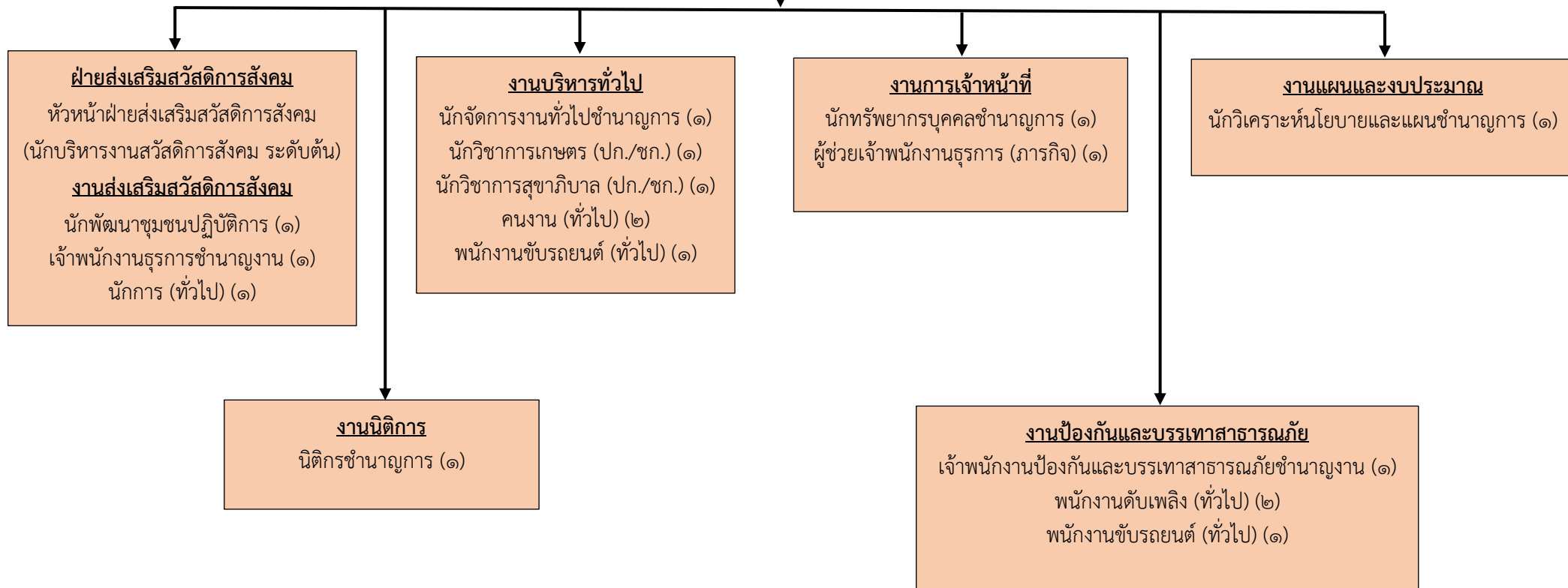


๑๐. แผนภูมิโครงสร้างการแบ่งส่วนราชการตามแผนอัตรากำลัง ๓ ปี ประจำปีงบประมาณ ๒๕๖๗ - ๒๕๖๙
 กรอบโครงสร้างส่วนราชการของเทศบาลตำบลหนองเสาเล้า



โครงสร้างการบริหารงานสำนักปลัดเทศบาล

หัวหน้าสำนักปลัดเทศบาล
(นักบริหารงานทั่วไป ระดับต้น)



ระดับ	อำนาจการท้องถิ่น			วิชาการ				ทั่วไป			ลูกจ้างประจำ	พนักงานจ้าง		รวม
	ต้น	กลาง	สูง	ปฏิบัติการ	ชำนาญการ	ชำนาญการพิเศษ	เชี่ยวชาญ	ปฏิบัติงาน	ชำนาญงาน	อาวุโส		ภารกิจ	ทั่วไป	
จำนวน	๒	-	-	๓	๔	-	-	-	๒	-	-	๑	๗	๑๙

โครงสร้างการบริหารงานกองคลัง

ผู้อำนวยการกองคลัง
(นักบริหารงานการคลัง ระดับต้น)

หัวหน้าฝ่ายบริหารงานคลัง
(นักบริหารงานการคลัง ระดับต้น)

งานการเงินและบัญชี

นักวิชาการเงินและบัญชีปฏิบัติการ (๑)
เจ้าพนักงานการเงินและบัญชี (ปง./ชง.) (๑)
ผู้ช่วยเจ้าพนักงานการเงินและบัญชี (ภารกิจ) (๑)

งานพัฒนารายได้

นักวิชาการจัดเก็บรายได้ปฏิบัติการ (๑)
ผู้ช่วยเจ้าพนักงานจัดเก็บรายได้ (ภารกิจ) (๑)

งานพัสดุและทรัพย์สิน

นักวิชาการพัสดุ (ปก./ชก.) (๑)
ผู้ช่วยเจ้าพนักงานพัสดุ (ภารกิจ) (๑)

ระดับ	อำนาจการท้องถิ่น			วิชาการ				ทั่วไป			ลูกจ้างประจำ	พนักงานจ้าง		รวม
	ต้น	กลาง	สูง	ปฏิบัติการ	ชำนาญการ	ชำนาญการพิเศษ	เชี่ยวชาญ	ปฏิบัติงาน	ชำนาญงาน	อาวุโส		ภารกิจ	ทั่วไป	
จำนวน	๒	-	-	๓	-	-	-	๑	-	-	-	๓	-	๙

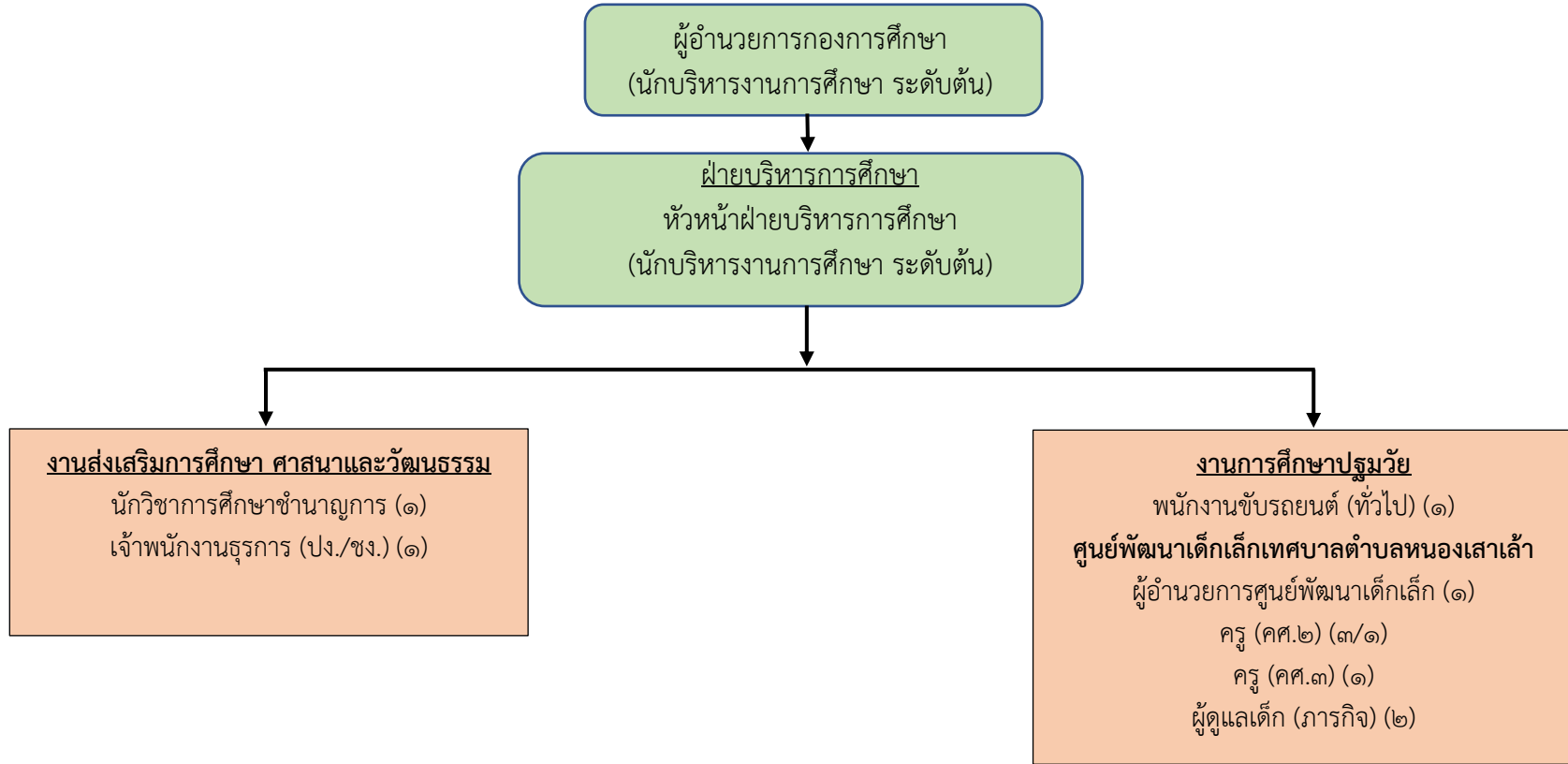
โครงสร้างการบริหารงานกองช่าง

ผู้อำนวยการกองช่าง
(นักบริหารงานช่าง ระดับต้น)



ระดับ	อำนาจการท้องถิ่น			วิชาการ				ทั่วไป			ลูกจ้างประจำ	พนักงานจ้าง		รวม
	ต้น	กลาง	สูง	ปฏิบัติการ	ชำนาญการ	ชำนาญการพิเศษ	เชี่ยวชาญ	ปฏิบัติงาน	ชำนาญงาน	อาวุโส		ภารกิจ	ทั่วไป	
จำนวน	๑	-	-	๑	-	-	-	๒	-	-	-	๒	๒	๘

โครงสร้างการบริหารงานกองการศึกษา



ระดับ	อำนวยการท้องถิ่น			วิชาการ				ทั่วไป			ข้าราชการครูและบุคลากรทางการศึกษา					พนักงานจ้าง		รวม
	ต้น	กลาง	สูง	ปฏิบัติ การ	ชำนาญ การ	ชำนาญ การ พิเศษ	เชี่ยวชาญ	ปฏิบัติ งาน	ชำนาญ งาน	อาวุโส	สายงานบริหาร สถานศึกษา		สายการสอน			ภารกิจ	ทั่วไป	
											ผู้อำนวยการศูนย์ พัฒนาเด็กเล็ก	ครู คศ.๓	ครู คศ.๒	ครู คศ.๑	ครูผู้ช่วย			
จำนวน	๒	-	-	-	๑	-	-	๑	-	-	๑	๑	๔	-	-	๒	๑	๑๓

